

Konkord 27°÷15°



Konkord

Cod. 10353

Attacco a vite femm. Fem. connection screw Raccord fileté fem. Conexión con tornillo fem. Anschluss mit Schraubenmutter	Inch	3"
Peso netto Net weight Poids net Peso neto Net gewicht	kg	10
Dimensioni imballo Packing size Dimensions de l'emballage Dimensiones del embalaje Packung	cm	102x25x28



Irrigatore ad angolo variabile per medie ed alte portate, con funzionamento circolare o a settori, a ritorno lento. Costruito per irrigazione su macchine semoventi o per impianti mobili o fissi, è particolarmente indicato per irrigazione in zone a forte vento, in terreni percorsi da basse linee elettriche aeree e per fertirrigazione ecologica. Lavora senza problemi anche in terreni a forte pendenza.

Slow reverse sprinkler with variable jet-angle for middle or high capacity rotating at full or part circle. Suitable for watering machines or normal installations, particularly in windswept land, fields with low electric air-lines at high voltage and for fertilization. It works without problems also slopewise.

Arroseurs à retour lente avec angle d'inclinaison variable, pour moyen et haute débit, à rotation circulaire ou à secteur. C'est l'arroseur particulièrement étudié pour l'arrosage dans les régions venteuses, pour les terrains avec cable aérien à haute tension et pour l'irrigation fertilisante. Il peut travailler même sur terrain en pente.

Aspersor de medio y gran capacidad, con chorro a inclinación variable y funcionamiento circular y por sectores con retorno lento. Realizado para el riego mediante aparados de riego automatico e instalaciones fijas o móviles, especialmente en zonas con viento, en terrenos con líneas eléctricas aéreas bajas y para el riego con fertilizantes. Trabaja perfectamente en terrenos con gran pendiente.

Beregner mit veränderlichem Winkel für lange und mittlere Tragweite, mit Kreis oder Sektorarbeitsweise, mit langsamer Rückfahrt. Er ist für Beregnungsmaschinen oder festen Anlagen gebaut. Er ist besonders für Zonen mit steiferem Wind, für Boden mit niedrigen Elektrizitätslinien und für ökologische Düngung angezeigt.

CON ANGOLO BASSO RIDURRE LA GITTATA DAL 5% AL 15%
DEDUCT JET-LENGTH FROM 5% TO 15% WITH LOW ANGLE

AVEC ANGLE BAS REDUIR LA PORTEE DE 5% A 15%

CON ANGOLO BAJO REDUIR RADIO DE LO CHORRO DE 5% A 15%

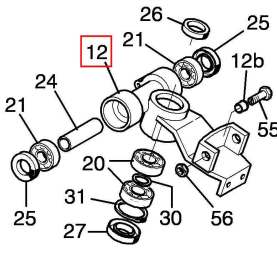
MIT DEM NIEDRIGEM WINKEL, BEARBEITEN SIE DIE TRAGWEITE VON 5% BIS 15%

BOCCAGLI DISPONIBILI - AVAILABLE NOZZLES - BUSES DISPONIBLE - TOBERAS DISPONIBLE - DÜSEN SIND VERFÜGBAR
Ø 16 ÷ 34 mm

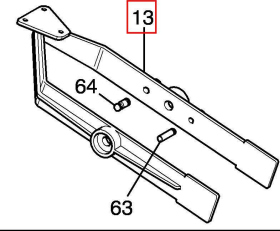
U		P		G		Q			O	
Diametro ugello Nozzle diameter Diamètre de la buse Diámetro de la tobera Durchmesser der Hauptdüse		Pressione Pressure Pression Presión Wasserdruck im Beregner		Gittata Jet length Portée Chorro Tragweite		Portata Capacity Débit Capacidad Kapazität			Dati relativi ad 1 irrigatore Values for a single sprinkler Données pour 1 arros. tout seul Datos para cada rociador technische Daten für Einzelberegner	
mm	inch	kg/cm ²	lbs/inch	m	feet	l/min	m ³ /h	G.P.M.	S	I
16	.63	3	44	32,5	107	276	16,5	73	3316	4,9
		4	56	36,5	119	320	19,2	84	4183	4,6
		5	70	39,5	129	356	21,3	94	4899	4,3
		6	85	42,5	139	391	23,4	102	5671	4,1
18	.71	3	44	34,0	111	350	21	93	3629	5,8
		4	56	38,0	125	404	24,2	106	4534	5,3
		5	70	42,0	138	452	27,1	119	5538	4,9
		6	85	44,5	146	496	29,7	130	6217	4,8
20	.78	3	44	36,0	118	432	25,9	114	4069	6,3
		4	56	40,0	131	501	30	132	5024	5,9
		5	70	44,0	144	560	33,6	148	6082	5,5
		6	85	47,0	154	613	36,8	162	6936	5,3
22	.86	3	44	38,5	127	522	31,3	138	4654	6,7
		4	56	42,5	140	604	36,2	159	5671	6,4
		5	70	46,0	151	676	40,5	178	6644	6,1
		6	85	49,5	163	741	44,4	196	7693	5,8
24	.95	3	44	40,0	128	623	37,3	164	5024	7,4
		4	56	44,5	150	720	43,2	190	6217	6,9
		5	70	49,0	161	806	48,3	213	7539	6,4
		6	85	52,5	171	882	52,9	233	8654	6,1

U		P		G		Q			O	
Diametro ugello Nozzle diameter Diamètre de la buse Diámetro de la tobera Durchmesser der Hauptdüse		Pressione Pressure Pression Presión Wasserdruck im Beregner		Gittata Jet length Portée Chorro Tragweite		Portata Capacity Débit Capacidad Kapazität			Dati relativi ad 1 irrigatore Values for a single sprinkler Données pour 1 arros. tout seul Datos para cada rociador technische Daten für Einzelberegner	
mm	inch	kg/cm ²	lbs/inch	m	feet	l/min	m ³ /h	G.P.M.	S	I
26	1,02	3	44	41,0	135	732	43,9	193	5281	8,3
		4	56	46,0	151	846	50,7	223	6664	7,6
		5	70	50,0	164	946	56,7	250	7850	7,2
		6	85	54,0	177	1037	62,2	274	9156	6,8
28	1,10	3	44	43,0	141	848	50,9	224	5808	8,7
		4	56	48,0	157	981	58,8	259	7238	8,1
		5	70	52,0	170	1096	65,7	289	8494	7,7
		6	85	56,0	184	1202	72,1	317	9847	7,3
30	1,18	3	44	44,5	146	974	58,4	257	6217	9,4
		4	56	50,0	164	1127	67,6	297	7850	8,6
		5	70	54,0	177	1260	75,6	332	9156	8,2
		6	85	58,0	190	1381	82,8	364	10562	7,8
32	1,26	4	56	52,0	170	1282	76,9	337	8494	9,0
		5	70	56,0	184	1433	85,9	377	9847	8,7
		6	85	59,5	195	1570	94,2	413	11116	8,5
		7	100	63,0	207	1694	101,6	445	12462	8,1
34	1,34	4	56	54,0	177	1448	86,9	382	9156	9,5
		5	70	57,5	187	1619	97,1	427	10381	9,3
		6	85	61,0	202	1774	106,4	468	11683	9,1
		7	100	65,0	218	1913	114,8	505	13266	8,6

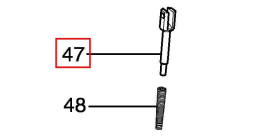
Pos.012 - Cod.10355



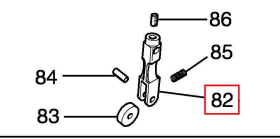
Pos.013 - Cod.10356



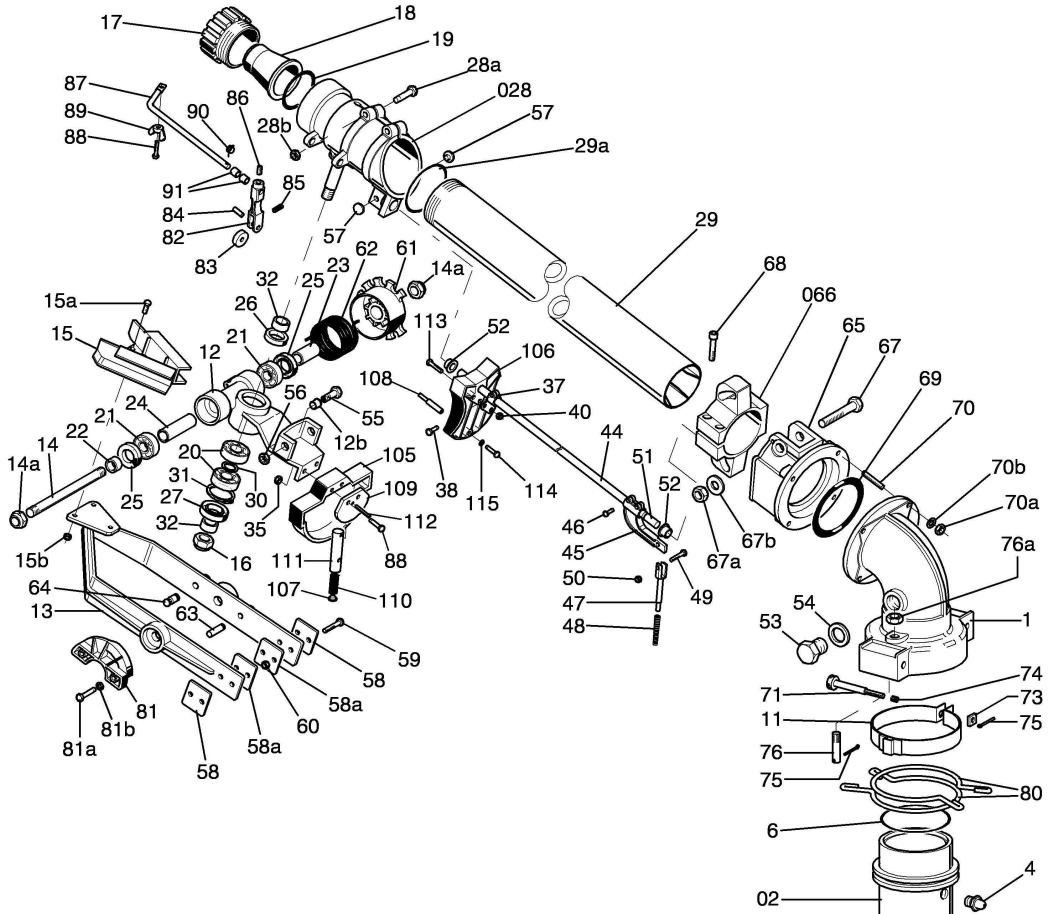
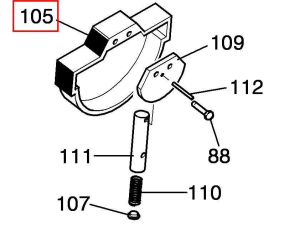
Pos.047 - Cod.10279



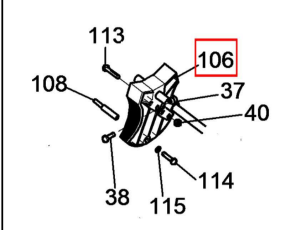
Pos.082 - Cod.10357



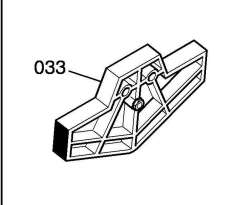
Pos.0105 - Cod.10489



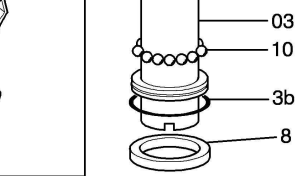
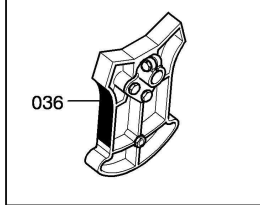
Pos.0106 - Cod.10466



OLD Pos.033- Cod.10438



OLD Pos.036- Cod.10439



CODICE	N. PZ.	N. DIS.	DENOMINAZIONE	MATER.
3010343	1	1	Carter	alluminio
30935	1	3b	OR tenuta centrale	ottone
30233	1	4	Ingrassatore	acciaio
30900	1	6	OR di tenuta corpo esterno	gomma
30901	1	8	Anello a U di tenuta al carter	gomma
30048	60	10	Sfere reggispinta	acc. inox
30896	1	11	Freno registrabile	acc. inox
3010281	1	12	Supporto braccio	alluminio
3010333	2	12b	Inserito al supporto braccio	ottone
3010301	1	13	Braccio di avanzamento	alluminio
3010302	1	14	Perno porta braccio	acc. inox
30579	2	14a	Dado al perno porta braccio M12	acc. inox
3010303	1	15	Cucchiaino di avanzamento	alluminio
30783	3	15a	Viti fissaggio cucchiaino	acc. inox
30270	3	15b	Dadi per viti fissaggio cucchiaino	acc. inox
3010304	1	16	Dado per perno M14	acc. inox
30056	1	17	Ghiera per bocceglio	nylon
30063	5	18	Bocceglia	nylon
30064	1	19	Guarnizione bocceglio	gomma
301002	2	20	Cuscinetto Ø15-35-11	acciaio
30551	2	21	Cuscinetto Ø12-32-10	acciaio
3010305	1	22	Distanziatore foro Ø12 corto	acc. inox
3010306	1	23	Distanziatore foro Ø12 medio	acc. inox
3010307	1	24	Distanziatore foro Ø12 lungo	ferro
3010308	2	25	Paraolio	gomma
3010309	1	26	Paraolio	gomma
3010310	1	27	Paraolio	gomma
30823	2	28a	Viti fissaggio testata	acc. inox
3010480	2	28b	Dadi per viti	acc. inox
20205	1	29	Tubo di lancio	alluminio
30690	1	29a	Guarnizione OR alla testata tubo di lancio	gomma
3010314	1	30	Rondella distanz. cuscinetti	ottone
301003	1	31	Anello seeger interno	acciaio
3010315	2	32	Distanziatore foro Ø15	acc. inox
3010316	1	33	Sost. appoggio braccio avanzamento	nylon
30513	2	34	Viti fissaggio sostegno braccio	acc. inox
30511	2	35	Dadi per viti	acc. inox
3010317	1	36	Leva scatto	nylon
3010318	1	37	Morsetto fissaggio leva scatto	ottone
30783	1	38	Viti per morsetto	acc. inox
30530	3	39	Viti fissaggio morsetto leva scatto	acc. inox

CODICE	N. PZ.	N. DIS.	DENOMINAZIONE	MATER.
30270	3	40	Dadi per viti fiss. morsetto alla leva	acc. inox
3010319	1	41	Molla scatto	acc. inox
3010320	2	42	Boccolina filettata porta molla scatto	ottone
30270	2	43	Dadi per boccolina filettata	ottone
30532	2	43a	Rondelle elastiche a dentatura interna	acc. inox
20204	1	44	Asta porta leva scatto	acc. inox
3010322	1	45	Leva a morsetto porta asta scatto	ottone
30783	2	46	Viti per morsetto porta asta	acc. inox
3010145	1	47	Perno a forcella porta molla flessibile	ottone
30510	1	48	Molla flessibile al perno a forcella	acc. inox
30530	1	49	Vite fissaggio perno a forcella	acc. inox
30270	1	50	Dadi per vite	acc. inox
3010323	1	51	Pernetto centraggio asta porta leva scatto	acc. inox
3010324	2	52	Bronzina per asta porta leva scatto	nylon
30102	1	53	Tappo lato manometro	ottone
30103	1	54	Rondella per tappo lato manometro	fibra
30426	2	55	Viti di registrazione corsa cucchiaino	acc. inox
30475	2	56	Dadi per viti	acc. inox
3010325	2	57	Pastiglie battenti viti di registrazione	nylon
3010326	2	58	Piastrina contrappeso	acc. inox
3010350	2	58a	Piastrina contrappeso	acc. inox
30443	4	59	Viti fissaggio piastrina contrappeso	acc. inox
30511	5	60	Dadi per viti	acc. inox
3010327	1	61	Cappello porta molla registrabile	nylon
3010328	1	62	Molla per braccio avanzamento	acc. inox
3010329	1	63	Pernetto di fermo cappello porta molla	acc. inox
3010330	1	64	Perno con gradino cappello porta molla	acc. inox
3010266	1	65	Corpo giunto variabile	alluminio
30820	2	67	Viti bloccaggio orientamento tubo di lancio	acc. inox
30574	2	67a	Dadi per viti bloccaggio orient. tubo di lancio	ottone
30476	2	67b	Rondelle per viti	acc. inox
30500	2	68	Viti fissaggio morsetto al tubo di lancio	acc. inox
3010268	1	69	Anello torico al giunto variabile	gomma
3010269	4	70	Prigionieri fissaggio corpo giunto al carter	acc. inox
30475	4	70a	Dadi ai prigionieri fiss. corpo giunto al carter	acc. inox
30523	4	70b	Rondelle ai prigionieri fiss. corpo	acc. inox
3010205	1	73	Dado rettangolare al perno a vite freno	ottone
30914	1	74	Molla al perno a vite registrazione freno	ultraform
3010161	2	75	Copiglia al perno a vite registraz. freno	ultraform
3010332	1	76	Perno di fulcro freno	nylon
30429	1	76a	Dado bloccaggio perno di fulcro freno	acc. inox

CODICE	N. PZ.	N. DIS.	DENOMINAZIONE	MATER.
30906	2	80	Anelli inversione	acciaio
3010344	1	81	Camme rompigitto	nylon
3010148	2	81a	Viti fissaggio camme	acc. inox
30557	2	81b	Rondelle elastiche Grower	acc. inox
3010345	1	82	Leva rompigitto	ottone
3010349	1	83	Rullo rompigitto	nylon
3010346	1	84	Spina elastica	acc. inox
3010347	1	85	Molla rompigitto	acc. inox
301084	1	86	Vite fissaggio leva rompigitto 6MAX12	acc. inox
20203	1	87	Rompigitto	acc. inox
30459	1	88	Vite registro rompigitto	acc. inox
30904	1	89	Dado ad alette	acc. inox
30492	1	90	Copiglia a occhio	acc. inox
30950	2	91	Bronzina rompigitto	ottone
3010597	1	105	Appoggio braccio	ultraform
3010547	1	106	Leva scatto	ultraform
3010575	1	107	Tappo	nylon
3010576	1	108	Perno	inox
3010546	1	109	Disco	ultraform
3010645	1	110	Molla scatto	inox
3010612	1	111	Pistoncino	ottone
30910	1	112	Spina 3x29	inox
3010441	3	113	Vite morsetto 5x35 TE	inox
3010462	1	114	Vite perno M5x10 TCTC	inox
30532	1	115	Rondella Ø5	inox
10354	1	02	Corpo esterno	
10186	1	03	Corpo interno	
10355	1	012	Supporto braccio completo	
10356	1	013	Braccio avanzamento	
10358	1	028	Testata tubo di lancio	
10279	1	047	Perno inv. completo	
10360	1	066	Morsetto al tubo di lancio	
10364	1	071	Vite registrazione	
10357	1	082	Leva romp. completa	
10180	1	092	Contrappeso completo	
10489	1	0105	Controsgno completo	
10466	1	0106	Leva completa	