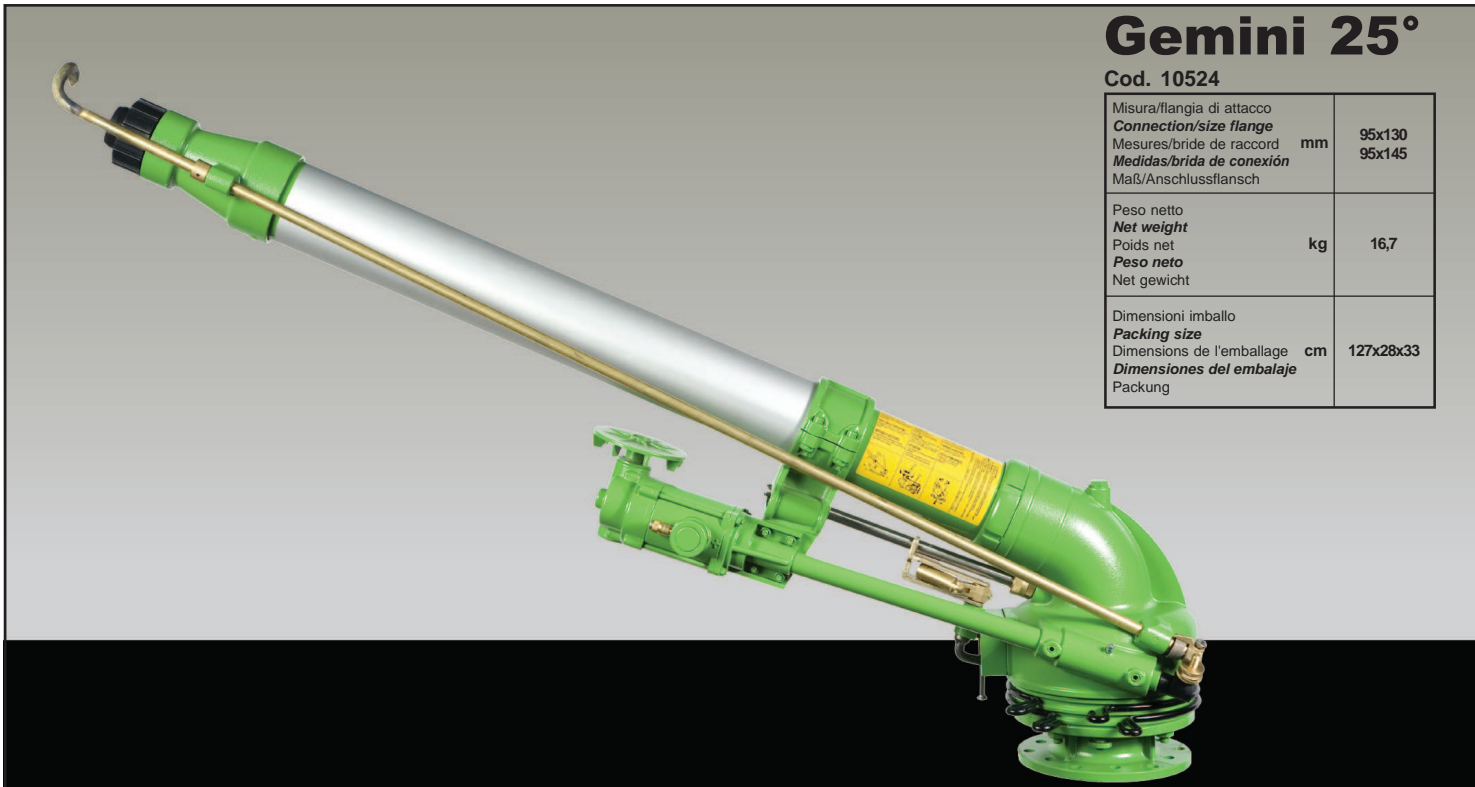


Gemini 25°

Cod. 10524

Misura/flangia di attacco Connection/size flange Mesures/bride de raccord Medidas/brida de conexión Maß/Anschlussflansch	mm	95x130 95x145
Peso netto Net weight Poids neto Peso neto Net gewicht	kg	16,7
Dimensioni imballo Packing size Dimensions de l'emballage Dimensiones del embalaje Packung	cm	127x28x33



Irrigatore di grande portata per alte pressioni, che ruota con velocità costante a giro completo e a settori di ampiezza variabile. E' l'irrigatore ideale per gruppi di grande potenza quando si rendono necessari interventi irrigui supplementari su colture di grande estensione. E' dotato di uno speciale cambio di velocità che permette di poter usufruire di un'alta velocità di rotazione quando si devono irrigare colture delicate o appena nate (in quanto il passaggio veloce dell'acqua non abbatte le pianticelle) oppure di una velocità di rotazione lenta per colture normali.

Sprinkler of great discharge for high pressure systems, rotating at uniform speed over a full or part circle. It is equipped with interchangeable nozzles of different diameters and an adjustable jet-breaker, which allows to get a well distributed rainfall all over the watered area. That is the ideal raingun for the supplementary irrigation of extensive cultivations. Equipped with a special change of gears, allowing two speed. An high speed for tender cultivations or a slow speed for normal cultivations.

Arroseur à grand débit pour des installations à haute pression, à rotation complète et à secteur. Il est fourni de buses interchangeables et d'un brise-jet réglable qui assure une bonne distribution de l'eau sur toute la surface arrosée. C'est l'arroseur tout particulièrement étudié pour des installations à grande puissance, quand des interventions supplémentaires d'irrigation sur des cultures très étendues deviennent nécessaires. Il est fourni avec une boîte à engranage qui permet une vitesse de rotation, pour arroser cultures tendres et terrains frais ensemencés ou une vitesse de rotation lente pour cultures normales.

Aspersor de gran capacidad para altas presiones, que gira con velocidad constante con vuelta completa y con sectores de extensión variable. Está provisto de toberas intercambiables y de un quebrachorro que se puede regular a penetración fija o intermitente que asegura una perfecta distribución de agua a lo largo del chorro. Es el regador ideal para grupos de grande potencia cuando se necesitan intervenciones regadizas suplementarias sobre cultivos de gran extensión. Esta dotado de un cambio de velocidad especial, que permite tener una rotación rápida para regar cultivos delicados o apenas nacidos, o una rotación lenta para cultivos normales.

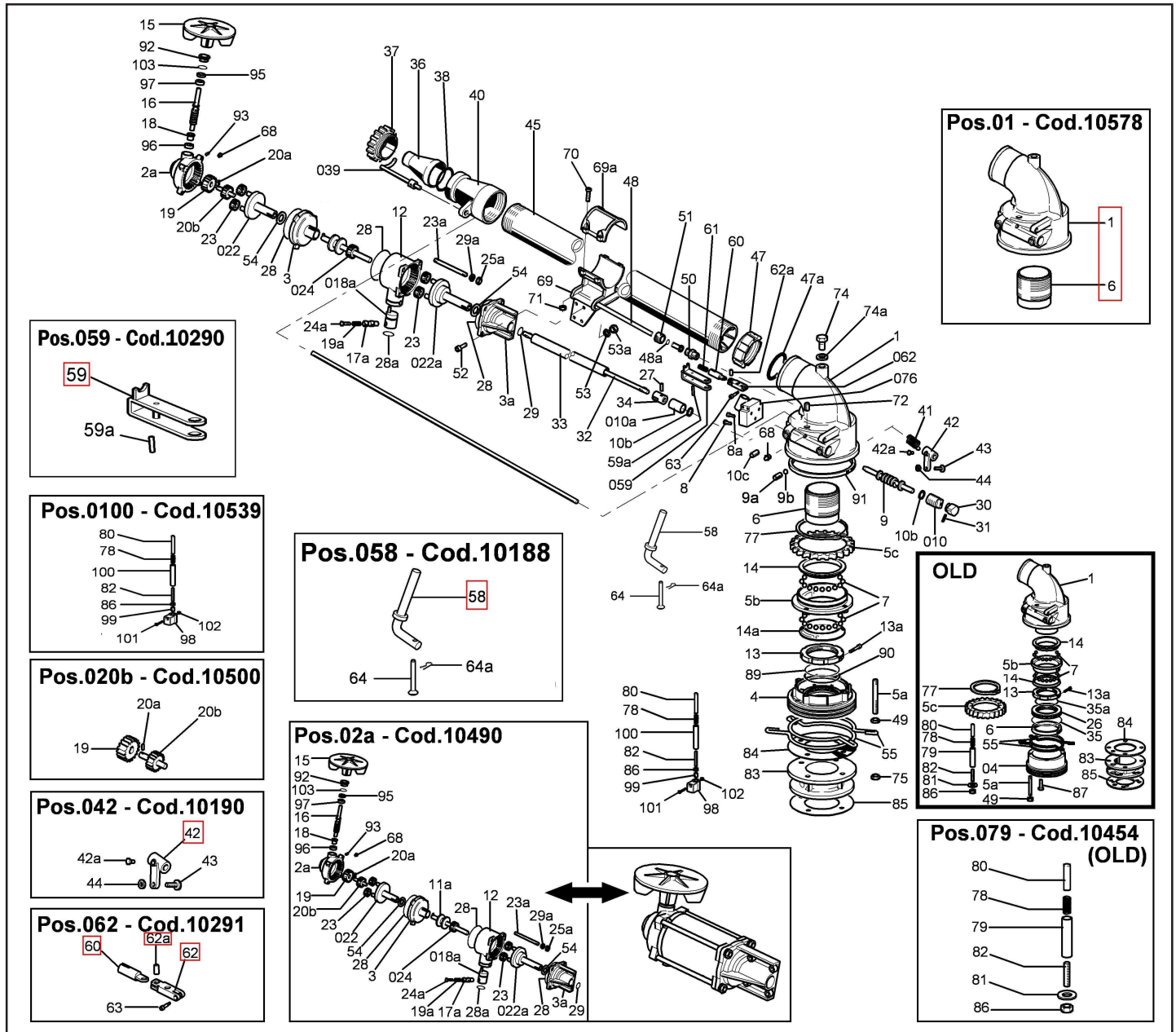
Wasserbestäuber mit hoher Reichweite für hohen Druck, der mit konstanter Geschwindigkeit und kompletter Umdrehung und mit Bereichen variabler Größe dreht. Es ist der ideale Wasserbestäuber für Hochleistungsblöcke, wenn zusätzliche Wasserbestäubmaßnahmen bei großflächigen Anpflanzungen anfallen. Er ist mit einem speziellen Geschwindigkeitswechsler ausgestattet, der es ermöglicht, eine hohe Rotationsgeschwindigkeit zu verwenden, wenn empfindliche oder gerade sprießende Anpflanzungen bewässert werden sollen (da das schnelle Vorbeiziehen des Wasserstrahls die Keimlinge nicht zerdrückt), oder aber eine langsame Geschwindigkeit bei normalem Anbau.

BOCCAGLI DISPONIBILI - AVAILABLE NOZZLES - BUSES DISPONIBLE - TOBERAS DISPONIBLE - DÜSEN SIND VERFÜGBAR
Ø 28 ÷ 50 mm

U		P		G		Q			O	
Diametro ugello Nozzle diameter Diamètre de la buse Diámetro de la tobera Durchmesser der Hauptdüse		Pressione Pressure Pression Presión Wasserdruck im Beregner		Gittata Jet length Portée Chorro Tragweite		Portata Capacity Débit Capacidad Kapazität			Dati relativi ad 1 irrigatore Values for a single sprinkler Données pour 1 arros, tout seul Datos para cada rociador technische Daten für Einzelberegner	
mm	inch	kg/cm ²	lbs/inch	m	feet	l/min	m ³ /h	G.P.M.	m ²	mm/h
28	1.10	4	56	51	167	1082	64,9	286	8167	7,9
		5	70	55	180	1209	72,5	319	9498	7,6
		6	85	59	193	1325	79,5	350	10930	7,2
		7	100	62	203	1430	85,8	378	12070	7,1
30	1.18	4	56	52,5	172	1228	73,6	324	8654	8,5
		5	70	56,5	185	1373	82,3	363	10023	8,2
		6	85	60	196	1504	90,2	397	11304	7,9
32	1.26	4	56	53,5	175	1382	82,9	365	8987	9,1
		5	70	58,5	191	1546	92,7	408	10745	8,6
		6	85	62,5	205	1694	101	448	12265	8,2
34	1.34	4	56	61,5	201	1927	115	509	11876	9,6
		5	70	64,5	211	1897	113	501	13063	8,6
		6	85	68,5	224	2047	122	541	14733	8,2
36	1.42	4	56	64,5	211	1897	113	501	13063	8,6
		5	70	72,5	237	2191	131	579	16504	7,9
		6	85	70	229	2278	136	602	15386	8,8
9	.35	7	100	74,5	244	2438	146	644	17427	8,3
		8	115	74,5	244	2438	146	644	17427	8,3

U		P		G		Q			O	
Diametro ugello Nozzle diameter Diamètre de la buse Diámetro de la tobera Durchmesser der Hauptdüse		Pressione Pressure Pression Presión Wasserdruck im Beregner		Gittata Jet length Portée Chorro Tragweite		Portata Capacity Débit Capacidad Kapazität			Dati relativi ad 1 irrigatore Values for a single sprinkler Données pour 1 arros, tout seul Datos para cada rociador technische Daten für Einzelberegner	
mm	inch	kg/cm ²	lbs/inch	m	feet	l/min	m ³ /h	G.P.M.	m ²	mm/h
38	1.50	5	70	62,5	205	2135	126	564	12265	10,2
		6	85	67,5	221	2340	140	619	14306	9,8
		7	100	72	236	2524	151	667	16277	9,3
		8	115	76	249	2701	162	714	18136	8,9
40	1.57	6	85	68,5	224	2579	154	682	14733	10,4
		7	100	72	236	2782	166	735	16277	10,2
		8	115	76	249	2977	178	787	18136	9,8
42	1.65	9	128	79,5	260	3158	189	835	19845	9,5
		6	85	70	229	2830	169	748	15386	11,0
		7	100	74,5	244	3053	183	807	17427	10,5
44	1.72	8	115	78,5	257	3267	196	864	19349	10,1
		9	128	82,5	270	3465	207	916	21371	9,7
		6	85	74	242	3371	202	892	17194	11,7
46	1.80	7	100	80	262	3637	218	962	20096	10,8
		8	115	84	275	3893	233	1029	22155	10,6
		9	128	88	289	4346	260	1149	24316	10,6
9	.35	6	85	75	246	3659	219	968	17662	12,4
		7	100	82	269	3948	237	1044	21113	11,2
		8	115	86	282	4226	253	1118	23223	10,9
9	.35	9	128	90	295	4481	269	1185	25434	10,6
		9	128	90	295	4481	269	1185	25434	10,6

IDROMECCANICA SRL



CODICE	N. PZ.	N. DIS.	DENOMINAZIONE	MATER.
3010760	1	1	Carter	alluminio
3010633	1	2a	Testina	alluminio
301041	1	3	Coperchio	alluminio
301042	1	3a	Coperchio	alluminio
3010761	1	4	Anello	nylon
301046	4	5a	Tiranti	acciaio
3010365	1	5b	Corpo	ottone
3010366	1	5c	Anello	ottone
20267	1	6	Corpo	inox
30048	7	7	Sfere	acc.inox
301083	1	8	Vite 6x12 T.E.	acc.inox
301084	1	8a	Vite 6x12 T.C.E.I.	acc.inox
301048	1	9	Vite	acciaio
30160	1	9a	Grano	acciaio
30108	1	9b	Pastiglia PTFE 6x3	teflon
10394	1	010	Bronzina	ottone
10404	1	010a	Bronzina	ottone
30080	2	10b	Rondella	acciaio
30118	1	10c	Grano 8 x14 PCCE	acc.inox
30748	1	11	Bronzina	ottone
301049	1	11a	Collare	alluminio
301050	1	12	Corpo	alluminio
301051	1	12a	Calotta	acciaio
3010762	1	13	Ghiera	ottone
301014	1	13a	Vite	acc.inox
301053	1	14	Calotta	ottone
3010763	1	14a	Calotta	ottone
301054	1	15	Turbina	alluminio
3010636	1	16	Vite	acciaio
301055	1	17a	Manettino	ottone
3010534	2	17b	Boccola	rilisan
30031	1	18	Bussola	acciaio
10294	1	018a	Corpo	ottone
30833	1	19	Corona	B14
30817	1	19a	Molla	acc. inox
30183	2	20a	Spina	acciaio
10500	1	020b	Perno	acciaio
20110	3	21	Pernetti	acc. inox
301058	1	21a	Pernetto	nylon
10285	1	022	Platorello	alluminio
10286	1	022a	Platorello	ottone
30835	6	23	Ingranaggi	nylon
301060	4	23a	Tiranti	acc. inox
10287	1	024	Perno	acciaio
30965	1	24a	Vite	acc. inox

CODICE	N. PZ.	N. DIS.	DENOMINAZIONE	MATER.
301062	1	25	Corpo centrale	ottone
30270	4	25a	Dadi	acc. inox
30618	1	27	Spina	acciaio
30613	3	28	OR	gomma
301064	1	28a	O-Ring	gomma
30678	1	29	O-Ring	gomma
30532	4	29a	Rondella Ø 5	inox
30695	1	30	Camme	nylon
30208	1	31	Spina	acciaio
20161	1	32	Trasmissione	ferro traf.
20156	1	33	Tubo	ferro traf.
20262	1	33a	Tubo	acc. inox
30185	1	34	Cappello	acciaio
30063	5	36	Bocchelli	nylon
30056	1	37	Ghiera	rilisan
30064	1	38	O-Ring	gomma
10288	1	039	Rompigetto	ottone
301068	1	40	Testata	alluminio
301044	1	41	Molla	acc. inox
30876	1	42	Leva	ottone
30091	1	42a	Vite	acc. inox
30093	1	43	Registro	ottone
30094	1	44	Controdado	ottone
20158	1	45	Tubo	alluminio
20256	1	45a	Tubo	ottone
30053	1	47	Ghiera	alluminio
30054	1	47a	O-ring	gomma
20159	1	48	Tubo	acc. inox
301069	1	48a	O-ring	gomma
30116	4	49	Dadi	acciaio
301070	1	50	Bocchettone	ottone
301071	1	51	Ghiera	ottone
30500	4	52	Viti 6x25	acc. inox
30557	4	53	Rondelle	acc. inox
30511	4	53a	Dadi	acc. inox
30773	2	54	Rondelle	ottone
20183	3	54a	Pernetti	acciaio
301072	2	55	Anelli	acc. inox
30880	1	57	Bronzina	ottone
20128	1	58	Perno	acciaio
301076	1	59	Forcella	ottone
10290	1	59a	Spina	acc. inox
301078	1	60	Custodia molla	ottone
301079	1	61	Molla scatto	acc. inox
301080	1	62	Morsetto	ottone

CODICE	N. PZ.	N. DIS.	DENOMINAZIONE	MATER.
30782	1	62a	Spina	acc. inox
30783	1	63	Vite	acc. inox
3010181	1	64	Pernetto	acc. inox
30785	1	64a	Molletta	acciaio
30233	3	68	Ingrassatori	acciaio
3010646	1	69	Supporto	alluminio
3010647	1	69a	Morsetto	alluminio
30965	4	70	Viti M6x30 TCEI	acc. inox
3010648	4	71	Dadi quadri	ottone
30724	2	72	Grani	acciaio
30057	1	73	Bussola	ottone
30208	1	73a	Spina	acciaio
30102	1	74	Tappo	ottone
30103	1	74a	Rondella	fibra
30121	4	75	Dadi 10x8	acciaio
10292	1	076	Supporto	alluminio
3010367	1	77	Anello	acciaio
301016	1	78	Molla	acciaio
3010369	1	80	Asta	acciaio
3010855	1	82	Prigioniero	acciaio
3010374	1	83	Flangia	alluminio
3010372	1	84	Guarnizione	gomma
3010772	1	85	Guarnizione	gomma
30270	1	86	Controdado	acc. inox
3010375	6	87	Vite	acc. inox
3010764	1	89	O-Ring	gomma
3010765	1	90	O-Ring	gomma
3010766	1	91	Raschiatore	gomma
3010640	1	92	Ghiera	nylon
30040	1	93	Grano	acciaio
30030	1	95	Anello	gomma
3010613	1	96	Cuscinetto	acciaio
30028	1	97	Cuscinetto	acciaio
3010653	1	98	Manopola	nylon
3010654	1	99	Dado Br	ottone
3010655	1	100	Distanziale	ottone
3010428	1	101	Vite	acc. inox
3010429	1	102	Dado	acc. inox
3010570	1	103	O-ring	gomma

CODICE	N. PZ.	N. DIS.	DENOMINAZIONE	MATER.
10578	1	01	Carter completo	
10490	1	02a	Testina completa	
10190	1	042	Leva completa	
10188	1	058	Perno	
10290	1	059	Forcella	
10291	1	062	Morsetto	
10539	1	0100	Sblocco	
OLD				
10390	1	04	Anello	alluminio
301046	4	5a	Tiranti	acc. inox
3010365	1	5b	Corpo	ottone
3010366	1	5c	Anello	ottone
301047	1	6	Anello a U	gomma
30048	7	7	Sfere	acc. inox
301052	1	13	Ghiera	bronzo
301014	1	13a	Vite	acciaio
301053	2	14	Calotta	bronzo
301063	1	26	Anello	alluminio
301066	1	35	O-Ring	gomma
301067	1	35a	O-Ring	gomma
30116	4	49	Dadi 10x6	inox
301072	2	55	Anelli	acc. inox
3010367	1	77	Seleg Ø 132	inox
301016	1	78	Molla	inox
3010368	1	79	Distanziatore	ottone
3010369	1	80	Asta	inox
3010370	1	81	Rondella	ottone
3010371	1	82	Prigioniero	inox
3010374	1	83	Flangia	alluminio
3010372	1	84	Guarnizione	fibra
30270	1	86	Dado	inox
3010375	6	87	Vite M10x35	acciaio