

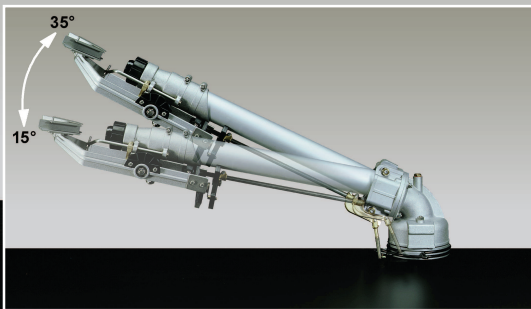
Master 15° ÷ 35°



Master 15° ÷ 35°

Cod. 10525

Misura/flangia di attacco Connection/size flange Mesures/bride de raccord Medidas/brida de conexión Maß/Anschlussflansch	mm	85x130
Peso netto Net weight Poids net Peso neto Net gewicht	kg	17,5
Dimensioni imballo Packing size Dimensions de l'emballage Dimensiones del embalaje Packung	cm	126x28x33



Irrigatore ad angolo variabile per alte portate, con funzionamento circolare o a settori, a ritorno lento. Costruito per irrigazione su macchine semoventi o per impianti mobili o fissi, è particolarmente indicato per irrigazione in zone a forte vento, in terreni percorsi da basse linee elettriche aeree e per fertirrigazione ecologica.

Slow reverse raingun with variable jet-angle for high capacity rotating at full or part circle. Suitable for watering machines or normal installations, particularly in windswept land, fields with low electric air-lines at high voltage and for fertilization.

Arroseurs a retour lente avec angle d'inclinaison variable, pour haute debit, à rotation circulaire ou à secteur. C'est l'arroseur particulièrement étudié pour l'arrosage dans les régions venteuses, pour les terrains avec cable aerien a haute tension et pour l'irrigation fertilisante.

Aspersor de gran capacidad, con chorro a inclinacion variable y funcionamiento circular y por sectores con retorno lento.

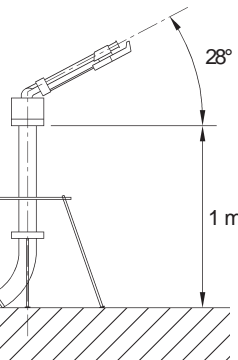
Realizado para el riego mediante aparados de riego automatico y instalaciones fijas o moviles, especialmente en zonas con viento, en terrenos con lineas electricas aereas bajas y para el riego con fertilizantes.

Beregner mit veränderlichem Winkel für lange Tragweite, mit Kreis oder Sektorarbeitsweise, mit langsamer Rückfahrt.

Er ist für Berechnungsmaschinen oder festen Anlagen gebaut.

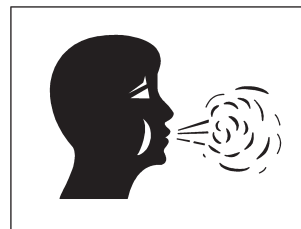
Er ist besonders für Zonen mit steiferem Wind, für Boden mit niedrigen Elektrizitätslinien und für ökologische Düngung angezeigt.

CON ANGOLO BASSO RIDURRE LA GITTATA DAL 3% AL 15%.
DEDUCT JET-LENGTH FROM 3% TO 15% WITH LOW ANGLE.
AVEC ANGLE BAS REDUIR LA PORTEE DE 3% A 15%.
CON ANGOLO BAJA REDUIR RADIO DE LO CHORRO DE 3% A 15%.
MIT DEM NIEDRIGEM WINKEL, BEARBEITEN SIE DIE TRAGWEITE VON 3% BIS 15%



Altezza supporto per dati di tabella
Height of riser for performances
Hauteur du support pour l'essai
Altura del soporte para los datos
Höhe des Sportes für Tabletdaten

BOCCAGLI DISPONIBILI - AVAILABLE
NOZZLES - BUSES DISPONIBLE - TOBERAS
DISPONIBLE - DÜSEN SIND VERFÜGBAR
Ø 30 ÷ 50 mm

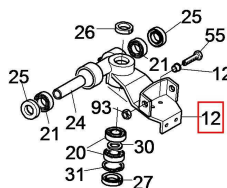


Vento:
Wind:
Vento: 0 m/sec TEST
Viento:
Wind:

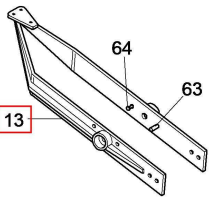
U		P		G		Q			O	
Diametro ugello Nozzle diameter Diamètre de la buse Diámetro de la tobera Durchmesser der Hauptdüse		Pressione Pressure Pression Presión Wasserdruck im Beregner		Gittata Jet length Portée Chorro Tragweite		Portata Capacity Débit Capacidad Kapazität			Dati relativi ad 1 Irrigatore Values for a single sprinkler Données pour 1 arros. tout seul Datos para cada rociador technische Daten für Einzelberegner	
mm	inch	kg/cm ²	lbs/inch	m	feet	l/min	m ³ /h	G.P.M.	S	I
									Superficie irrigata Irrigated area Surface arrosée Superficie irrigada Beregnete Fläche	Intensità oraria Rainfall per hour Pluviométrie horaire Intensidad horaria Wassermenge pro Stunde
30	1,19	4	56	54	177	1127	67,6	297	9156	7,4
		5	70	58	190	1260	75,6	332	10562	7,1
		6	85	62	202	1381	82,8	364	12070	6,8
		7	100	66	217	1489	89,3	392	13677	6,5
32	1,26	4	56	57	187	1282	76,9	338	10201	7,5
		5	70	60	196	1433	85,5	378	11304	7,5
		6	85	64	210	1570	94,2	414	12861	7,3
		7	100	68	223	1694	101,6	447	14519	7,0
34	1,34	5	70	61	200	1619	97,1	427	11683	8,3
		6	85	66	217	1774	106,4	468	11677	7,8
		7	100	70	229	1913	114,8	505	15386	7,5
		8	115	74	242	2048	122,8	538	17194	7,2
36	1,42	5	70	65	213	1814	108,8	477	13266	8,2
		6	85	68	223	1988	119,3	523	14519	8,2
		7	100	72	234	2144	128,6	564	16277	7,9
		8	115	77	252	2295	137,7	603	18617	7,4
38	1,50	5	70	65	213	2022	121,3	532	13266	9,1
		6	85	69,5	228	2216	132,9	583	15166	8,8
		7	100	74	242	2390	143,4	628	17194	8,3
		8	115	78,5	257	2559	153,5	673	19350	7,9
40	1,57	6	85	71	232	2455	147,3	648	15828	9,3
		7	100	76	249	2648	158,9	699	18136	8,8
		8	115	80	262	2834	170,0	748	20096	8,5
		9	128	82	269	3006	180,3	794	21113	8,5

U		P		G		Q			O	
Diametro ugello Nozzle diameter Diamètre de la buse Diámetro de la tobera Durchmesser der Hauptdüse		Pressione Pressure Pression Presión Wasserdruck im Beregner		Gittata Jet length Portée Chorro Tragweite		Portata Capacity Débit Capacidad Kapazität			Dati relativi ad 1 Irrigatore Values for a single sprinkler Données pour 1 arros. tout seul Datos para cada rociador technische Daten für Einzelberegner	
mm	inch	kg/cm ²	lbs/inch	m	feet	l/min	m ³ /h	G.P.M.	S	I
									Superficie irrigata Irrigated area Surface arrosée Superficie irrigada Beregnete Fläche	Intensità oraria Rainfall per hour Pluviométrie horaire Intensidad horaria Wassermenge pro Stunde
42	1,65	6	85	72	234	2706	162,3	715	16277	9,9
		7	100	77,5	254	2919	175,1	771	18859	9,3
		8	115	82	265	3124	187,4	825	21113	8,9
		9	128	86	282	3314	198,8	875	23223	8,6
44	1,74	6	85	74	242	2969	178,1	784	17194	10,3
		7	100	80	262	3203	192,2	846	20096	9,6
		8	115	85	278	3428	205,6	905	22686	9,1
		9	128	90	295	3636	218,1	960	25434	8,6
46	1,81	6	85	75	246	3247	194,8	858	17662	11,0
		7	100	82	265	3503	210,2	925	21113	9,9
		8	115	88	288	3749	224,9	990	24316	9,3
		10	140	93	305	4194	251,6	1108	27158	9,2
48	1,89	6	85	76	249	3535	212,1	934	18136	11,7
		7	100	83	274	3814	228,8	1007	21631	10,6
		8	115	89	291	4082	244,9	1078	24872	9,8
		10	140	95	311	4566	273,9	1206	28338	9,6
50	1,97	6	85	76,5	251	3960	238	1047	18376	12,9
		7	100	84	275	4272	256	1130	22155	11,5
		8	115	90	295	4572	274	1209	25434	10,8
		10	140	96	315	5116	306	1353	28938	10,6

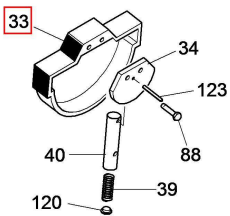
Pos.012 - Cod.10546



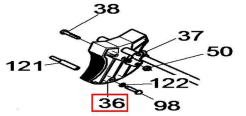
Pos.013 - Cod.10356



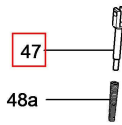
Pos.033 - Cod.10488



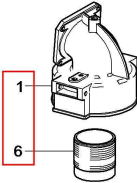
Pos.036 - Cod.10466



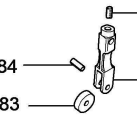
Pos.047 - Cod.10463



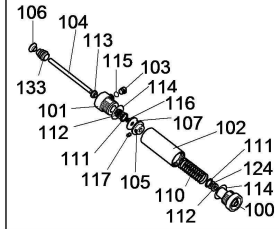
Pos.01 - Cod.10577



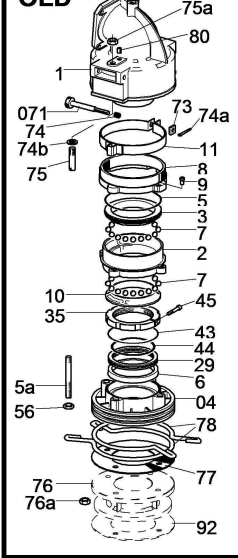
Pos.082 - Cod.10357



Pos.0102 - Cod.10487



OLD



CODICE	N. PZ.	N. DIS.	DENOMINAZIONE	MATER.
3010769	1	1	Carter	alluminio
10542	1	02	Flangia porta sfere e freno	ottone
3010832	1	2a	Ferodo per freno fissato al corpo centrale	ottone
3010537	1	3	Calotta porta sfere e OR	ottone
3010761	1	4	Anello basamento porta anelli di ferro	nylon
30720	1	5	OR alla calotta	gomma
301046	4	5a	Tiranti anello basamento	acciaio
20267	1	6	Corpo interno	acc. inox
30048	7	7	Sfere	acc. inox
3010660	7	9	Viti di fissaggio ferodo	acc. inox
3010763	1	10	Calotta porta sfere	ottone
3010539	1	11	Freno completo	acciaio
3010281	1	12	Supp. braccio di avanzam. e inversione	alluminio
3010300	1	12a	Perno supp. braccio di avanzam. e inversione	acciaio
3010333	1	12b	Inserito al supp. braccio di avanzamento	bronzo
3010540	1	13	Braccio di avanzamento	alluminio
3010541	1	14	Perno porta braccio	acc. inox
30579	2	14a	Dadi M12 autofrenanti al perno porta braccio	acc. inox
3010303	1	15	Cucchiolo di avanzamento	alluminio
3010304	1	16	Dado al perno per supporto braccio avanzamento e inversione	acc. inox
30056	1	17	Ghiera bocceglio	nylon
30063	8	18	Boccelli	nylon
30064	1	19	OR bocceglio	gomma
301002	2	20	Cuscinetti al perno di supporto ø 15x35x11	acciaio
30551	2	21	Cuscinetti al perno braccio ø 12x32x10	acciaio
3010542	1	22	Distanziatore corto foro ø 12	acc. inox
3010543	6	23	Distanziatore medio foro ø 12	acc. inox
3010307	1	24	Distanziatore lungo foro ø 12	ferro
3010308	2	25	Anelli di tenuta laterali al supporto	gomma
3010309	1	26	Anello di tenuta superiori al supporto	gomma
3010310	1	27	Anello di tenuta inferiore al supporto	gomma
10465	1	028	Testata tubo di lancio	alluminio
3010314	1	30	Rondella distanziatore cuscinetti al supp. braccio	bronzo
301003	1	31	Anello elastico interno	acciaio
3010315	2	32	Distanziatori foro ø 15	acc. inox
3010545	1	33	Appoggio braccio	nylon
3010548	1	34	Disco fissato all'appoggio braccio	nylon
3010762	1	35	Ghiera di registrazione calotte	ottone
3010547	1	36	Leva a scatto	nylon
3010318	1	37	Morsetto di fissaggio leva scatto	ottone
3010441	3	38	Viti di fissaggio morsetto leva scatto	acc. inox
3010548	1	39	Molla scatto	acc. inox
3010549	1	40	Pistoncino porta molla scatto	bronzo
20239	1	41	Tubo di lancio	alluminio
3010764	1	42	OR piccolo di tenuta	gomma
3010765	1	43	OR grande di tenuta	gomma
3010114	1	45	Vite di fermo ghiera di registrazione	acciaio
30783	1	46	Viti di fissaggio cucchiaino e morsetti	acc. inox
10463	1	047	Perno a forcella porta molla flessibile	bronzo
3010149	1	47	Perno a forcella	ottone
3010322	1	48	Leva a morsetto porta asta scatto	bronzo
3010524	1	48a	Molla flessibile al perno a forcella	acc. inox
30530	1	49	Vite fissaggio perno a forcella	acc. inox
30270	6	50	Dadi per viti	acc. inox
3010323	1	51	Pernetto di centraggio asta porta leva scatto	acc. inox
3010324	2	52	Boccolline per asta porta leva scatto	nylon
10468	053		Morsetto inferiore porta braccio compl	

CODICE	N. PZ.	N. DIS.	DENOMINAZIONE	MATER.
3010550	1	53	Morsetto inferiore porta braccio	alluminio
3010351	1	54	Morsetto superiore porta braccio	alluminio
30617	4	54a	Viti per fissaggio morsetti M8x35 TCE	acc. inox
30426	2	55	Viti di registrazione corsa cucchiaino	acc. inox
30116	4	56	Dadi per tiranti anello basamento	acciaio
3010325	2	57	Pastiglie battente viti di registrazione	nylon
3010552	2	58	Contrappeso al braccio	ghisa
30545	4	59	Viti fissaggio contrappeso	acc. inox
30511	6	60	Dadi per viti	acc. inox
3010327	1	61	Cappello porta molla registrabile	nylon
3010553	1	62	Molla per braccio avanzamento	acc. inox
3010554	1	63	Pernetto di fermo cappello porta molla	acc. inox
3010555	1	64	Pernetto di fermo con gradino cappello porta molla	acc. inox
3010556	1	65	Corpo giunto variabile	alluminio
10469	1	066	Morsetto al tubo di lancio	alluminio
3010558	2	67	Viti bloccaggio orientam. tubo di lancio	acc. inox
3010175	2	67a	Dadi per viti di blocc. orient. tubo di lancio	ottone
30439	2	67b	Rondelle per viti	acc. inox
3010176	2	68	Viti di fissaggio morsetto al tubo di lancio	acc. inox
3010559	1	69	Anello torico al giunto variabile	gomma
3010289	4	70	Pngionieri fissaggio corpo giunto al carter	acc. inox
30523	8	70a	Rondelle ai dadi	acc. inox
10464	1	071	Perno a vite di registrazione freno	acciaio
3010160	1	72	Pomolo al perno a vite registrazione freno	acciaio
3010205	1	73	Dado rettangolare al perno a vite freno	bronzo
30914	1	74	Molla al perno a vite registrazione freno	acciaio
3010161	2	74	Coppiglia al perno di registrazione freno	acciaio
3010332	1	75	Perno di fulcro freno	acciaio
30429	1	75a	Dado di bloccaggio perno di fulcro freno	acc. inox
3010374	1	76	Flangia attacco irrigatore	alluminio
30121	1	76a	Dadi di fissaggio irrigatore	acc. inox
3010372	1	77	Guarnizione tenuta flange	gomma
3010735	2	78	Anelli di fermo inversione	acciaio
30102	1	79	Tappo lato manometro	ottone
30475	1	79a	Rondella per tappo lato manometro	fibra
30722	2	80	Grati di chiusura foro carter	acc. inox
3010904	1	81	Camme rompigiuto	nylon
3010148	4	81a	Viti fissaggio camme e supporto di frenata	acc. inox
30557	4	81b	Rondelle elastiche Grower alle camme e supp.	acc. inox
3010345	1	82	Leva rompigiuto	ottone
3010349	1	83	Rullo rompigiuto	nylon
3010346	1	84	Spina elastica	acc. inox
3010347	1	85	Molla rompigiuto	acc. inox
301084	1	86	Vite fissaggio rompigiuto	acc. inox
20241	1	87	Rompigiuto	acc. inox
30459	5	88	Viti registro rompigiuto, fissag. appog. braccio e rullo	acc. inox
30904	1	89	Dado ad alette	acc. inox
30587	1	90	Rondella al rullo di frenata	acc. inox
30950	3	91	Bronze rompigiuto	bronzo
3010373	1	92	Guarnizione interflangia	gomma
30475	6	93	Dadi di registrazione corsa cucchiaino e fissag. morsetti	acc. inox
3010560	1	93	Porte rullo di frenata fissata al braccio	nylon
30569	1	95	Rullo di frenata	delrin
30960	1	96	Boccollina al rullo di frenata	acc. inox
20249	1	97	Asta porta leva scatto	acc. inox
3010462	5	98	Viti di fissag. morsetto a supp. e perno a scatto	acc. inox
3010561	1	99	Morsetto porta pistoncino di fren. fissato al supp. braccio	nylon

CODICE	N. PZ.	N. DIS.	DENOMINAZIONE	MATER.
3010562	1	100	Ghiera al pistoncino	delrin
3010563	1	101	Ghiera porta tappo al pistoncino	delrin
20242	1	102	Tubo ammortizzatore	alluminio
3010564	1	103	Tappo per ghiera	ottone
20243	1	104	Perno per pistoncino porta stantuffo	acciaio
3010565	1	105	Stantuffo fissato al perno	ottone
3010566	1	106	Disco di battuta bloccato al perno	delrin
3010580	1	107	Rondella a membrana	nylon
30530	1	108	Vite di fissaggio pistoncino	acc. inox
30726	1	109	Dado autobloccante	acc. inox
3010582	1	110	Molla interna al pistoncino	acc. inox
3010568	2	111	Seeger alle ghiera	acciaio
3010569	2	112	Guarnizioni a labbro	gomma
3010650	1	113	Boccola per fissaggio soffietto	delrin
3010570	2	114	OR di tenuta alle ghiera pistoncino	gomma
3010571	1	115	OR di tenuta al tappo fisso alla ghiera poster.	gomma
3010578	1	116	Seeger all'albero	acc. inox
3010572	1	117	Grano di fissaggio stantuffo	acc. inox
3010573	2	118	Distanziatore tra braccio supporto braccio	delrin
3010574	1	119	Distanziatore per rullo	delrin
3010575	1	120	Tappo per molla scatto	nylon
3010576	1	121	Perno fissaggio alla leva scatto	acciaio
30532	1	122	Rondella alla vite fissaggio perno alla leva scatto	acciaio
30910	1	123	Spina di fulcro pistoncino scatto	acc. inox
3010577	2	124	Rondella di battuta guarnizione pistoncino	ottone
30513	2	125	Viti fissaggio supporto 6x25 TE	inox
3010375	6	126	Viti fissaggio irrigatore 10x30 TE	acc. zinc.
3010178	1	127	Viti fissaggio rullo 6x50 TE	inox
3010651	1	133	Soffietto	gomma
10577	1	01	Carter completo	
10546	1	012	Supporto braccio completo	
10467	1	013	Braccio di avanzamento	
10488	1	033	Appoggio per braccio e custodia pistoncino scatto	
10466	1	036	Leva scatto	
10357	1	082	Leva rompigiuto	
10487	1	0102	Ammortizzatore completo	
OLD				
3010535	1	1	Carter	alluminio
3010536	1	2	Flangia porta sfere e freno	ottone
10390	1	04	Anello basamento porta anelli di fermo	alluminio
301046	4	5a	Tiranti anello basamento	acciaio
301047	1	6	Anello a U di tenuta	gomma
3010538	2	8	Freno fissato al corpo centrale	fibra vetro
3010619	1	9	Viti di fissaggio freno	acciaio
301053	1	10	Calotta porta sfere	ottone
301063	1	29	Anello centrale porta OR	alluminio
301052	1	35	Ghiera di registrazione calotte	ottone
301065	1	43	OR di tenuta esterno all'anello centrale	gomma
301067	1	44	OR di tenuta interno all'anello centrale	gomma
3010205	1	73	Dado rettangolare al perno a vite freno	bronzo
30914	1	74	Molla al perno a vite registrazione freno	acc. inox
30438	1	74b	Rondella distanziatore freno	acc. inox
30930	1	75	Perno di fulcro freno	acc. inox
3010735	2	78	Anelli di fermo inversione	acciaio