

Pribori od nehrđajućeg čelika (AISI 304)

BACK TO
INDEX

Stainless steel (AISI 304)
accessories

Accessoires en acier inoxydable
(AISI 304)

Zubehör aus Edelstahl
(AISI 304)

Accesorios en acero inoxidable
(AISI 304)



Pribori od nehrđajućeg čelika (AISI 304)

ART. X01

DIMENSIONI
DIMENSION

MASSIMA PRESSIONE DI ESERCIZIO
MAX WORKING PRESSURE



Giunto sferico completo di guarnizione

Complete spherical coupling with O-ring

Raccord sphérique complet avec joint

Kompl. Kugelkupplungen mit Dichtung

Enlace a rótula con junta de goma

Ø	[bar]	[psi]
50	15	217
60	10	145
80	9	130
100	8	116
120	7	101
150	6	87
200	8	116

ART. X03

CODICE
CODE

DIMENSIONI
DIMENSION



Semigiunto sferico femmina, completo di guarnizione

Female coupling with O-Ring

Raccord femelle avec joint

M-Teil Gegenkugel mit O-Ringdichtungen

Enlace a rótula hembra con junta tórica

	Ø
S0057.050.01X	50
S0057.060.01X	60
S0057.080.01X	80
S0057.100.01X	100
S0057.120.01X	120
S0057.150.01X	150
S0057.200.01X	200

ART. X02

CODICE
CODE

DIMENSIONI
DIMENSION



Semigiunto sferico maschio

Raw male coupling

Raccord mâle

V-Teil Kugelkupplung

Enlace a rótula macho

	Ø
S0056.050.01X	50
S0056.060.01X	60
S0056.080.01X	80
S0056.100.01X	100
S0056.120.01X	120
S0056.150.01X	150
S0056.200.01X	200

Pribori od nehrđajućeg čelika (AISI 304)

ART. X03E



Semigiunto sferico femmina a 3 ganci, completo di guarnizione

Female coupling with O-Ring and 3 hooks

Raccord femelle avec joint et 3 crochets

M-Teil Gegenkugel mit O-Ringdichtungen und 3 Haken

Enlace a rótula hembra con junta tórica y 3 ganchos

CODICE
CODE

DIMENSIONI
DIMENSION

	Ø
S0109.050.01X	50
S0109.060.01X	60
S0109.080.01X	80
S0109.100.01X	100
S0109.120.01X	120
S0109.150.01X	150

ART. X110



Guarnizione di ricambio per giunto sferico

O-Ring spare part

Joint en caoutchouc

Ersatz Gummi-Dichtungsring

Junta tórica de repuesto

CODICE
CODE

DIMENSIONI
DIMENSION

	Ø
S0110.050.02G	50
S0110.060.02G	60
S0110.080.02G	80
S0110.100.02G	100
S0110.120.02G	120
S0110.150.02G	150
S0110.200.01G	200

ART. X04



Semigiunto femmina sferico con manicotto portagomma

Raw female coupling with hose tail

Raccord femelle noir avec manchon cannelé

M-Teil Gegenkugel mit Schlauchtülle

Enlace a rótula hembra para manguera

CODICE
CODE

DIMENSIONI
DIMENSION

	Ø
S0047.050.01X	50
S0047.060.01X	60
S0047.080.01X	80
S0047.100.01X	100
S0047.120.01X	120
S0047.150.01X	150

Pribori od nehrđajućeg čelika (AISI 304)

ART. X06

CODICE
CODE

DIMENSIONI
DIMENSION



Semigiunto maschio sferico con manicotto portagomma

Raw male coupling with hose tail

Raccord mâle avec manchon cannelé

V-Teil Kugelkupplung mit Schlauchtülle

Enlace a rótula macho para manguera

	Ø
S0048.050.01X	50
S0048.060.01X	60
S0048.080.01X	80
S0048.100.01X	100
S0048.120.01X	120
S0048.150.01X	150

ART. X05

CODICE
CODE

DIMENSIONI
DIMENSION



Semigiunto femmina sferico con manicotto portagomma ridotto

Female coupling with reduced hose tail

Raccord femelle avec manchon cannelé réduit

M-Teil Kugelkupplung mit reduziert Schlauchtülle

Enlace a rótula hembra con caña reducida para manguera

	Ø
S047B.050.03X	50 x 40
S047B.060.03X	60 x 50
S047B.080.05X	80 x 60
S047B.100.07X	100 x 80
S047B.100.09X	100 x 90
S047B.120.03X	120 x 100
X05D150X120	150 x 120

ART. X07

CODICE
CODE

DIMENSIONI
DIMENSION



Semigiunto maschio sferico con manicotto portagomma ridotto

Male coupling with reduced hose tail

Raccord mâle avec manchon cannelé réduit

V-Teil Kugelkupplung mit reduziert Schlauchtülle

Enlace a rótula macho con caña reducida para manguera

	Ø
S048B.050.03X	50 x 40
S048B.060.05X	60 x 50
S048B.080.06X	80 x 60
S048B.100.08X	100 x 80
S048B.100.09X	100 x 90
S048B.120.02X	120 x 100
S048B.150.03X	150 x 120

Pribori od nehrđajućeg čelika (AISI 304)

ART. X14



Semigiunto sferico femmina con manicotto filettato maschio

Male threaded fitting with female coupling

Raccord femelle avec manchon fileté male

M-Teil Kugelkupplungen mit V-Teil Gewinde

Hembra con rosca exterior

CODICE
CODE

DIMENSIONI
DIMENSION

	Ø
S0052.050.04X	50 x 1"1/2
S0052.060.06X	60 x 2"
S0052.080.10X	80 x 3"
S0052.100.13X	100 x 4"
S0052.120.08X	120 x 5"
S0052.150.06X	150 x 6"
S0052.100.26X	100 x 6"

ART. X13



Semigiunto sferico maschio con manicotto filettato maschio

Threaded fitting with male coupling

Raccord mâle fileté

V-Teil Kugelkupplung mit Aussengewinde

Macho con rosca

CODICE
CODE

DIMENSIONI
DIMENSION

	Ø
S0051.050.04X	50 x 1"1/2
S0051.060.06X	60 x 2"
S0051.080.08X	80 x 3"
S0051.100.11X	100 x 4"
X13D120X5	120 x 5"
S0051.150.03X	150 x 6"
X13D100X6	100 x 6"

ART. X10



Tappo femmina sferico

Female end plug

Bouchon femelle

M-Teil Endstopfen

Tapon hembra

CODICE
CODE

DIMENSIONI
DIMENSION

	Ø
S0040.050.01X	50
S0040.060.01X	60
S0040.080.01X	80
S0040.100.01X	100
S0040.120.01X	120
S0040.150.01X	150

Pribori od nehrđajućeg čelika (AISI 304)

ART. X11



Tappo maschio sferico con maniglia

Male end plug with handle

Bouchon mâle avec poignée

V-Teil Endstopfen mit Griff

Tapón macho con manija

CODICE
CODE

DIMENSIONI
DIMENSION

	Ø
X11D050	50
S0053.060.01X	60
S0053.080.01X	80
S0053.100.01X	100
S0053.120.01X	120
S0053.150.01X	150

ART. X12



Tappo maschio sferico di chiusura con tronchetto filettato da 1/2" maschio

Male end plug with handle and 1/2" male thread

Bouchon mâle avec poignée et manchon fileté mâle 1/2"

V-Teil Endstopfen mit Griff und 1/2" Muffe

Tapón macho con manija y salida 1/2"

CODICE
CODE

DIMENSIONI
DIMENSION

	Ø
S0090.080.01X	80
S0090.100.01X	100
S0090.120.03X	120
X12D150	150

ART. X12.0



Tappo maschio sferico di chiusura con manicotto

Male end plug with handle and sleeve

Bouchon mâle avec poignée et manchon

V-Teil Endstopfen mit Griff und Muffe

Tapón macho con manija y salida

CODICE
CODE

DIMENSIONI
DIMENSION

	Ø
S0090.080.02X	80 x 1/2"
X12D080.02	80 x 3/8"
S0090.100.06X	100 x 1/2"
S0090.100.04X	100 x 3/8"
X12D120.01	120 x 1/2"
S0090.150.02X	150 x 1/2"

Pribori od nehrđajućeg čelika (AISI 304)

ART. X18



Maggiorazione per cambio di diametro con giunto sferico

Increaser connector with couplings

Diffuseur avec raccords

Erweiterungsstück mit Kugelpkupplungen

Aumento de diámetro con enlaces a rótula

CODICE
CODE

DIMENSIONI
DIMENSION

	Ø
S046B.060.01X	60 x 80
S046B.080.01X	80 x 100
S046B.100.01X	100 x 120
S046B.100.10X	100 x 150

ART. X17



Riduzione per cambio di diametro con giunto sferico

Reducer connector with couplings

Réduction avec raccords

Reduziertstück mit Kugelpkupplungen

Recuctor de diámetro con enlaces a rótula

CODICE
CODE

DIMENSIONI
DIMENSION

	Ø
S0046.080.01X	80 x 60
S0046.100.02X	100 x 80
S0046.120.02X	120 x 100
S0046.150.02X	150 x 100

ART. X15



Semigiunto sferico femmina con manicotto

Female threaded fitting with female coupling

Raccord femelle avec manchon fileté femelle

M-Teil Kugelpkupplung mit M-Teil Gewinde

Hembra con rosca interior

CODICE
CODE

DIMENSIONI
DIMENSION

	Ø
S0079.060.04X	60 x 2"
S0079.080.06X	80 x 3"
S0079.100.07X	100 x 2"
X15D100X4	100 x 4"

Pribori od nehrđajućeg čelika (AISI 304)

ART. X16

CODICE
CODE

DIMENSIONI
DIMENSION



**Semigiunto sferico
maschio con manicotto**

Male threaded fitting with
male coupling

Raccord mâle avec manchon
fileté femelle

V-Teil Kugelkupplung mit
M-Teil Gewinde

Macho con rosca interior

	Ø
S0080.060.03X	60 x 2"
S0080.080.05X	80 x 3"
S0080.100.06X	100 x 4"

ART. X102B

CODICE
CODE

DIMENSIONI
DIMENSION



**Congiunzione sferica
femmina / femmina**

Connection with female /
female couplings

Adaptateur femelle /
raccords femelles

Umkehrstück mit M-Teil /
M-Teil kugelkupplungen

Adaptador con acople
hembra / hembra

	Ø
S102B.080.04X	80
S102B.100.06X	100

ART. X102

CODICE
CODE

DIMENSIONI
DIMENSION



**Congiunzione sferica
maschio / maschio**

Connection with male /
male couplings

Adaptateur mâle /
raccords mâle

Umkehrstück
mit V-Teil / V-Teil
kugelkupplungen

Adaptador con acoples
macho / macho

	Ø
S0102.080.04X	80
S0102.100.06X	100

Pribori od nehrđajućeg čelika (AISI 304)

ART. X08



Curva a 90° con giunto sferico

90° bend with quick coupling

Coude à 90° avec raccord sphérique

Bogen 90° mit Kupplung

Curva 90° con enlace esférico

CODICE
CODE

DIMENSIONI
DIMENSION

	Ø
S0041.060.01X	60
S0041.080.01X	80
S0041.100.01X	100
S0041.120.01X	120
S0041.150.01X	150

ART. X09



Semigiunto sferico femmina con curva a 90° e canotto portagomma

90° bend with female coupling and hose tail

Coude à 90° avec raccord femelle et manchon cannelé

Bogen 90° mit M-Teil Kugelkupplung und Schlauchtülle

Curva 90° con enlace a rótula hembra para manguera

CODICE
CODE

DIMENSIONI
DIMENSION

	Ø
S0089.060.01X	60
S0089.080.01X	80
S0089.100.01X	100
X09D120	120
X09D150	150

ART. X54B2



Semigiunto sferico femmina con flangia DN

Female coupling with DN flange

Raccord femelle avec bride DN

M-Teil Kugelkupplung mit DN Flansch

Hembra con brida DN

CODICE
CODE

DIMENSIONI
DIMENSION

	Ø DN (*)
S54B2.100.02X	DN 100
X54B2D120	DN 120
S54B2.150.02X	DN 150

(*) Consultare la tabella dimensionale "Flange piane a saldare in acciaio inox" a pagina n° 52

Consult the "Stainless steel weld-on flange" dimensions chart on page 52 / Voir le tableau des dimensions des « Brides en acier inoxydable à souder » à la page 52 / Siehe die Tabelle der Abmessungen « Flanschtopfen aus Edelstahl » auf Seite 52 / Consultar el cuadro de la dimensiones de la "Brida en acero inoxidable para soldar" a la página 52



Pribori od nehrđajućeg čelika (AISI 304)

ART. X54

CODICE
CODE

DIMENSIONI
DIMENSION



Semigiunto sferico maschio con flangia DN

Male coupling with DN flange

Raccord mâle avec bride DN

V-Teil Kugelkupplung mit DN Flansch

Macho con brida DN

	Ø DN (*)
S0054.080.01X	DN 80
S0054.100.01X	DN 100
S0054.120.18X	DN 120
S0054.150.01X	DN 150

ART. X54.001

CODICE
CODE

DIMENSIONI
DIMENSION



Semigiunto sferico maschio con manicotto da 1/2" con flangia DN

Male coupling with 1/2" sleeve and DN flange

Raccord mâle avec manchon 1/2" et bride DN

V-Teil Kugelkupplung mit 1/2" Muffe und DN Flansch

Macho con salida 1/2" y brida DN

	Ø DN (*)
S0054.100.02X	DN 100
S0054.120.02X	DN 120
S0054.150.02X	DN 150

ART. X54C

CODICE
CODE

DIMENSIONI
DIMENSION



Curva a 90° con semigiunto sferico maschio, flangia DN

90° bend with mâle coupling and DN flange

Coude à 90° avec raccord femelle et bride DN

Bogen 90° V-Teil Kugelkupplung und DN Flansch

Curva 90° con enlace a rótula hembra y brida DN

	Ø	DN (*)
S054C.100.04X	100	DN 80
S054C.100.01X	100	DN 100

(*) Consultare la tabella dimensionale "Flange piane a saldare in acciaio inox" a pagina n° 52

Consult the "Stainless steel weld-on flange" dimensions chart on page 52 / Voir le tableau des dimensions des « Brides en acier inoxydable à souder » à la page 52 / Siehe die Tabelle der Abmessungen « Flanschstopfen aus Edelstahl » auf Seite 52 / Consultar el cuadro de la dimensiones de la "Brida en acero inoxidable para soldar" a la página 52



Pribori od nehrđajućeg čelika (AISI 304)

ART. X21



Valvola di fondo con canotto portagomma

Foot valve with hose tail

Valve de fond avec manchon cannelé

Fussventil mit Schlauchtülle

Válvula de pie para manguera

CODICE
CODE

DIMENSIONI
DIMENSION

	Ø
G0160.060.01X	60
G0160.080.01X	80
G0160.100.01X	100
G0160.120.01X	120
G0160.150.01X	150
G0160.200.01X	200

ART. X22



Valvola di fondo con semigiunto sferico maschio

Foot valve with male coupling

Valve de fond avec raccord mâle

Fussventil mit VT-Kugelkupplung

Válvula de pie con con enlace a rótula macho

CODICE
CODE

DIMENSIONI
DIMENSION

	Ø
X22D060	60
S0162.080.01X	80
S0162.100.01X	100
S0162.120.01X	120
X22D150	150

ART. X21DN



Valvola di fondo con flangia DN tipo ridotto

Foot valve with derated DN flange

Valve de fond avec bride DN diminuée

Fussventil mit gesenkte DN Flansch

Válvula de pie para manguera con brida DN reducida

CODICE
CODE

DIMENSIONI
DIMENSION

	Ø DN (*)
X21DN080PN10	DN 80
G160F.100.02X	DN 100
X21DN125PN10.X	DN 125
G160F.150.04X	DN 150
G160F.150.04X	DN 200

(*) Consultare la tabella dimensionale "Flange piane a saldare in acciaio inox" a pagina n° 52

Consult the "Stainless steel weld-on flange" dimensions chart on page 52 / Voir le tableau des dimensions des « Brides en acier inoxydable à souder » à la page 52 / Siehe die Tabelle der Abmessungen « Flanschstopfen aus Edelstahl » auf Seite 52 / Consultar el cuadro de la dimensiones de la "Brida en acero inoxidable para soldar" a la página 52



Pribori od nehrđajućeg čelika (AISI 304)

ART. X19

CODICE
CODE

DIMENSIONI
DIMENSION



Portagomma

Hose tail
Manchon cannelé
Schlauchtülle
Caña para manguera

	Ø	L [mm]	S [mm]
G0117.050.03X	50	110	1,5
G0117.060.01X	60	110	1,5
G0117.076.01X	76	110	1,5
G0117.080.01X	80	110	1,5
G0117.089.03X	89	110	1,5
G0117.100.01X	100	140	1,5
G0117.120.01X	120	150	1,5
G0117.125.01X	125	150	1,5
G0117.150.01X	150	150	1,5

L [mm] Lunghezza / Length

S [mm] Spessore / Thickness

ART. X19.02

CODICE
CODE

DIMENSIONI
DIMENSION



Portagomma 3 bordi

Hose tail with 3 ridges
Manchon cannelé avec 3 bords
Schlauchtülle mit 3 Kanten
Caña para manguera con 3 bordes

	Ø	L [mm]	S [mm]
G0117.100.04X	100	185	1,5
G0117.120.04X	120	185	1,5
G0117.125.04X	125	185	1,5
G0117.150.04X	150	185	1,5
G0117.200.01X	200	200	1,5

L [mm] Lunghezza / Length

S [mm] Spessore / Thickness

ART. X28

CODICE
CODE

DIMENSIONI
DIMENSION



Tronchetto filettato maschio

Male threaded fitting
Manchon fileté noir
V-Teil Gewinde
Macho roscado

	Ø	L [mm]
G0028.P08.07X	1"	35
X28D14	1"1/4	60
G0028.P12.01X	1"1/2	60
G0028.P14.08X	2"	60
G0028.P17.06X	2"1/2	60
G0028.P19.08X	3"	60
G0028.P21.12X	4"	60
G0028.P23.05X	5"	60
G0028.P25.01X	6"	60

L [mm] Lunghezza / Length

Pribori od nehrđajućeg čelika (AISI 304)

ART. X02B



Anello

Ring

Bague

Ring

Aro

CODICE
CODE

DIMENSIONI
DIMENSION

	Ø
S056C.050.01X	50
S056C.060.01X	60
S056C.080.01X	80
S056C.100.01X	100
S056C.120.01X	120
S056C.150.01X	150

ART. X107



Flangia DN tipo ridotto,
inox

Stainless steel derated DN
Flange

Bride DN diminuée en acier
inoxydable

Gesenkte DN Flansch aus
Edelstahl

Brida DN reducida en acero
inoxidable

CODICE
CODE

DIMENSIONI
DIMENSION

	Ø DN (*)
G0107.050.04X	DN 50
G0107.065.05X	DN 65
G0107.080.04X	DN 80
G0107.100.10X	DN 100
G0107.125.02X	DN 125
G0107.150.07X	DN 150
G0107.200.04X	DN 200

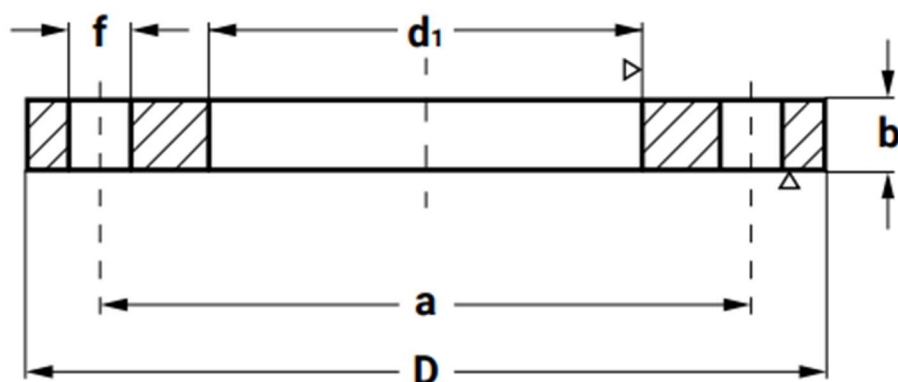
(*) Consultare la tabella dimensionale "Flange piane a saldare in acciaio inox" a pagina n° 52

Consult the "Stainless steel weld-on flange" dimensions chart on page 52 / Voir le tableau des dimensions des « Brides en acier inoxydable à souder » à la page 52 / Siehe die Tabelle der Abmessungen « Flanschstopfen aus Edelstahl » auf Seite 52 / Consultar



Pribori od nehrđajućeg čelika (AISI 304)

DN	d ₁	a	D	b	f	N° fori
DN 50	61,5	125	165	10	18	4
DN 65	77	145	185	12	18	4
DN 80	90	160	200	12	18	8
DN 100	115	180	220	12	18	8
DN 125	141	210	250	14	18	8
DN 150	170	240	285	14	22	8
DN 200	221	295	340	16	22	8
DN 250	275	350	395	18	22	12
DN 300	326	400	445	18	22	12



A richiesta si possono fornire prodotti realizzati con flange normalizzate UNI EN - DIN - ASA - DIMA
 Accessories with UNI EN - DIN - ASA - DIM normalized flanges available on request / Accessoires avec brides normalisées UNI - EN - DIN - ASA - DIM disponibles sur demande / Zubehör mit normalisierte Flanschstopfen EN - DIN - ASA - DIMA auf Anfrage erhältlich / Accesorios con brida estandar EN - DIN - ASA - DIMA disponibles sobre solicitud

I nostri accessori speciali

Our customized irrigation fittings

Nos accessoires personnalisés sur mesure

Unsere maßgeschneiderte Zubehör

Nuestros accesorios fabricados
a medida



specijalizirana proizvodnja opreme i armatura za navodnjavanje

- zadovoljavanje rastućih zahtjeva tržišta za visokokvalitetnim proizvodima, pružanje široke palete opreme za navodnjavanje zajedno s jedinstvenim rasponom standardnih i prilagođenih armatura kako bi se zadovoljile potrebe bilo kojeg kupca